

CORTE/CUT

1.- Pieza espalda. 2 Cortes
2.- Pieza delantera. 1 Corte con tela doblada
3.- Falda pieza interior. 2 Cortes con tela doblada
4.- Falda pieza exterior. 2 Cortes con tela doblada
5.- Cinta de los hombros. 1 Corte
—Cinta de Pabilos. Para ajustar el entalle de la cintura, en las piezas 1 y 2 están marcados unos piquetes, a lo largo de ellos coser una tira de pabilos, (se venden en el comercio) y entre ellos pasar cordón de algodón en el color. También puede comprar cinta de raso y confeccionar ud la tira de pabilos.

1.- Rear piece. 2 cuts
2.- Front piece. 1 cut with folded fabric
3.- Inner skirt. 2 cuts with folded fabric
4.- Outside skirt. 2 cuts with folded fabric
5.- Shoulder strap. 1 cut
-Belt. To adjust the waist, pieces 1 and 2 are marked with pickets, along them they sew a strip of pabilos (sold commercially) and between them they pass a colored cotton cord. You can also buy satin ribbon and make the pabilos strip.

INSTRUCCIONES/INSTRUCTIONS

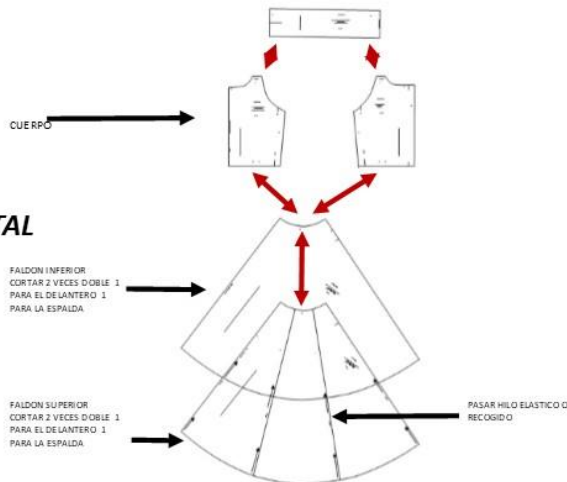
Tela de raso
1 Cierre de vestido #3
Elástico

Satin fabric
1 Dress closure # 3
Elastic

TELA Y CONSUMO/GENDER TOTAL

Para la T-8
Tela de Raso, 3,00 mts aprox.
Cortes en tela de 1,50 mts de ancho

For the T-8
Satin Fabric, 3.00 meters approx.
Cuts, in fabric of 1.50 meters wide



CONFECCION/MAKING

A.-Colocar cierre en el centro espalda — B.-Coser los costados — C.-Hacer los recogidos en la falda exterior — D.- Coser la falda interior a las piezas superiores — E.-Coser la falda externa a las piezas superiores — F.- Colocar breteles transparentes — G.-Aplicar la cinta de hombros — H.-Colocar la cinta de pabilos para ajustar el talle de la cintura
—Para hacer el recogido de la falda exterior tiene dos opciones, 1.-Coser a lo largo de las marcas, elástico con la tensión suficiente para hacer el efecto de la foto. 2.-Pasar dos costuras a lo largo de la falda superior y luego encojer los hilos.

A.-Place closure in the center back - B.-Sew the sides - C.-Make the ones collected in the outer skirt - D.- Sew the inner skirt to the upper pieces - E.-Sew the outer skirt to the pieces upper - F.-Place transparent straps - G.-Apply the tape on the shoulders - H.-Place the belt of pabilos to adjust the waist size
—To make the folding of the outer skirt you have two options, 1.-Sew along the marks, elastic with enough tension to make the effect of the photo. 2.-Pass two seams along the upper skirt and then collect



**CODIGO
814**

DISFRAZ DE PRINCESA BELLA



TALLAS/SIZES

2 4 6 8 10 12 14 16

- Adquiere Patrones Digitales. Descarga e imprime en casa.
- Matrices para Maquinas Bordadoras. Encuentra PES, JEFF, XXX
- Patrones Impresos, adquiere tus compras online con despachos a todo Chile.
- Encuentra puntos de ventas mas cercanos. Servicios, Articulos y mas en un solo lugar.

www.puntopatrones.com



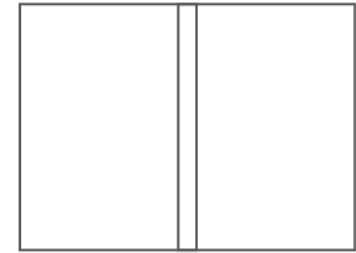
Punto Patrones



- PATRONES INCLUYEN 1 CENTIMETRO DE COSTURA PARA CORTAR Y ARMAR
- CONFIGURE SU IMPRESORA AL MISMO FORMATO DE HOJA QUE ELIGIO
- PATTERNS INCLUDE 1 CENTIMETER OF SEWING TO CUT AND ASSEMBLE
- CONFIGURE YOUR PRINTER TO THE SAME PAPER FORMAT YOU CHOOSE



 **JUNTAR HOJAS**
PUT PAPER TOGETHER



 **NO MONTAR**
DO NOT MOUNT PAPER

ARMADO DE LAS HOJAS POR TALLAS

PAPER ASSEMBLY

